



مبارزه علمی برای جوانان زنده کردن روح جست‌وجو و کشف واقعیت‌هاست. «امام خمینی (ره)»

دفترچه سؤالات مرحله اول سال ۱۴۰۳

اولین دوره المپیاد مدیریت، اقتصاد و حکمرانی

تعداد سؤالات	مدت آزمون
۱۰۰ سؤال	۱۸۰ دقیقه

نام:	نام خانوادگی:	شماره صندلی:
------	---------------	--------------

استفاده از ماشین حساب مجاز است

توضیحات مهم

- ۱- بلافاصله پس از آغاز آزمون، تعداد سؤالات داخل دفترچه و همه برگه‌های دفترچه سؤالات را بررسی نمایید. در صورت هرگونه نقص در دفترچه، در اسرع وقت مسئول جلسه را مطلع کنید.
- ۲- یک برگ پاسخ‌برگ در اختیار شما قرار گرفته که مشخصات شما بر روی آن نوشته شده است. در صورت نادرست بودن آن، در اسرع وقت مسئول جلسه را مطلع کنید. ضمناً مشخصات خواسته‌شده در پایین پاسخ‌برگ را با مداد مشکی بنویسید.
- ۳- برگه پاسخ‌برگ را دستگاه تصحیح می‌کند؛ پس آن را تا نکنید و تمیز نگه دارید و به علاوه، پاسخ هر پرسش را با مداد مشکی نرم در محل مربوط علامت بزنید. لطفاً خانه مورد نظر را کاملاً سیاه کنید.
- ۴- دفترچه سؤال باید همراه پاسخ‌برگ تحویل داده شود.
- ۵- پاسخ درست به هر سوال ۳ نمره مثبت و پاسخ نادرست ۱ نمره منفی دارد.
- ۶- شرکت‌کنندگان در دوره تابستانی از بین دانش‌آموزان پایه دهم و یازدهم انتخاب می‌شوند.

۱. اندازه کشش قیمتی تقاضا برای یک تابع تقاضای خطی:

- (۱) $Q = 10 - 2P$
- (۲) $Q = 10 - 0.5P$
- (۳) $Q = 10 - 2P$
- (۴) $Q = 10 - 0.5P$

۲. تقاضای کالای لوکس ...

- (۱) $Q = 10 - 2P$
- (۲) $Q = 10 - 0.5P$
- (۳) $Q = 10 - 2P$
- (۴) $Q = 10 - 0.5P$

۳. فردی با سرمایه‌ای که پس‌انداز کرده است یک کارگاه تولید کفش در مغازه‌ای که متعلق به خودش هست

تاسیس کرده است. کدام گزینه در مورد این فرد صحیح است.

- (۱) $Q = 10 - 2P$
- (۲) $Q = 10 - 0.5P$
- (۳) $Q = 10 - 2P$
- (۴) $Q = 10 - 0.5P$

۴. کدام یک از گزینه‌های زیر نسبت به سایر گزینه‌ها تاثیر متفاوتی بر قیمت تعادلی چای دارد؟

- (۱) $Q = 10 - 2P$
- (۲) $Q = 10 - 0.5P$
- (۳) $Q = 10 - 2P$
- (۴) $Q = 10 - 0.5P$

۵. کدام گزاره صحیح نیست؟

- (۱) $Q = 10 - 2P$
- (۲) $Q = 10 - 0.5P$
- (۳) $Q = 10 - 2P$
- (۴) $Q = 10 - 0.5P$

۶. کاهش تعرفه واردات چای باعث کدام یک از موارد زیر نمی‌شود؟

- (۱) $Q = 10 - 2P$
- (۲) $Q = 10 - 0.5P$
- (۳) $Q = 10 - 2P$
- (۴) $Q = 10 - 0.5P$

۷. با الحاق ایران به سازمان همکاری کشورهای آسیای جنوب شرقی (آسئان) که شامل ۱۰ کشور آن منطقه است،

تجارت بین ایران و این کشورها تسهیل می‌شود. در این صورت کدامیک از گزاره‌های زیر صحیح است:

- (۱) ن ا ا دار، در ا ا د .
- (۲) ن ا ا ار، در ا ا د .
- (۳) ل ا ی رت در ا ن .
- (۴) در آ ا ن ر و .

۸. در اقتصاد بازار لازم است دولت

- (۱) ای ه ج و ج ا ق .
- (۲) ای ف ه ا ی فرا ا د از ز د ف .
- (۳) ز ای د آزادا ف ن و ن را ا .
- (۴) د را ه د ا د .

۹. تفاهم‌نامه پاریس که با هدف کاهش انتشار گازهای گلخانه‌ای بین کشورهای دنیا منعقد شده است با کدام

سیاست زیر می‌تواند انتشار گازهای گلخانه‌ای (مثل دی‌اکسید کربن) را کاهش دهد؟

- (۱) ا ا ت و زو
- (۲) ا ی را و ا ژ ی ق ر ی
- (۳) ا ا ارض آلا ر ت
- (۴) ارد ق

۱۰. با افزایش نرخ رشد جمعیت به دلیل افزایش زاد و ولد

- (۱) ای را ا ا .
- (۲) ای واردات لا .
- (۳) وی ر لا ا ا .
- (۴) در آ ا را ا .

۱۱. بازار شیر در ایران با تابع تقاضای $P = -0.25Q + 10$ و تابع عرضه $P = Q + 9$ مدل شده است. واحد

قیمت به هزار تومان و واحد مقدار هزار لیتر است. مقدار و قیمت تعادلی چند است؟

- (۱) $Q = 0.8, P = 9.8$
- (۲) $Q = 9.8, P = 0.8$
- (۳) $Q = 1.8, P = 4.8$
- (۴) $Q = 4.8, P = 1.8$

۱۲. تابع عرضه سیب زمینی در ایران بر حسب هزار تومان و هزار تن به صورت $P = Q + 10$ مدل شده است.

براین اساس

- (۱) در ۹ ار ن ان ز ۱ ار ا .
- (۲) در ۲۰ ار ن ان ز ۱۰ ار ا .
- (۳) در ۱۰ ار ا .
- (۴) در ۴۰ ار ن ۲۰ ار ا .

۱۳. تابع تقاضای گلابی در ایران بر حسب هزار تن و هزار تومان به صورت $P = -0.5Q + 10$ است. براین

اساس

- (۱) ۱ ف زار ۱۰ ار ، ارزش لا ای ف ن ۵ ار ن ا .
- (۲) ۱ ف زار ۱۰ ار ، ف ن ۱۰ ار ن از لا و ت ف لا ف .
- (۳) ۱ لا در زار ۱۰ ار ، لا ۱۰ ار ن ا .
- (۴) ارد ق

۱۴. در مورد الگوی مرز امکانات تولید کدام گزاره صحیح نیست؟

- (۱) زی ا آ ی ا ده از درد س ا و آ ا .
- (۲) ت ل را ار از ن د .
- (۳) وری ی از ورود زار ه را ن د .
- (۴) ار ا ه د ی از طروی ز .

۱۵. ایران روزانه ۴ میلیون بشکه نفت تولید می کند، از این رو برای ارتقای کارایی اقتصادی بهتر است:

- (۱) ۱ را و زو و ا و دردا ف .
- (۲) ۱ را و زو و در .
- (۳) ۳ را رت م در و و زو را از رج وارد .
- (۴) ۴ را در ر لا ه ارد و و زو د اه ا ن دردا رج و د .

۱۶. در مورد کالای پست می توان گفت....

- (۱) ار ی آن ا ا ا .
- (۲) ار ی آن ا ا درآ .
- (۳) ار ی آن ا ا .
- (۴) ار ی آن درآ .

۱۷. کدامیک از موارد زیر از وظایف اصلی دولت به حساب می‌آید؟

- (۱) ار ای اری ا ز
- (۲) ا ام ن ای ا
- (۳) ارا ت و ر
- (۴) ا س

۱۸. مالیات بر اجاره املاک

- (۱) از درآ دو ای ای آن در ا دا .
- (۲) انا و در ا دا لا ار د.
- (۳) ل ا ره و ی ازا ا ر آن د.
- (۴) ی ا و ۲

۱۹. در صورتی که موانع تجارت یا هزینه‌های تجارت کاهش پیدا کند، کدام گزاره زیر صحیح نیست؟

- (۱) ر لا رود در آن دارد.
- (۲) ری ده ا ق ا .
- (۳) ره ا ا .
- (۴) درآ ا را ا .

۲۰. کشاورزی که یک هکتار زمین دارد، بهتر است

- (۱) ا ره دش روی ز و ر .
- (۲) ا ره ز د دش روی آن ر د ی وا ار .
- (۳) و در ا و ر روی ز ا م د .
- (۴) آن را غ ن ه لأ لات زرا م لای دار .

۲۱. مالک یک شرکت تولیدی بهتر است

- (۱) ای ر ن و ر و آ .
- (۲) در و ه ردا و ر ن ای م د .
- (۳) ا ا د را ا ام و ا س د ق آ را .
- (۴) ا ا د ز را ا ام ا دی ر د.

۲۲. یک اقتصاد فرضی را در نظر بگیرید که در آن تنها دو کالا تولید می‌شود: سیب و پرتقال. قیمت و مقدار تولید هریک از این دو کالا در سال‌های ۱ و ۲ در جدول زیر آمده است:

ل	وا (ر ل)	اد ل	وا (ر ل)	اد
۱	۲۰۰۰۰	۱۰	۱۰۰۰۰	۱۰
۲	۲۰۰۰۰	۱۲	۲۰۰۰۰	۱۵

اگر سال پایه را سال ۱ در نظر بگیریم، تولید ناخالص داخلی حقیقی در سال ۲ چند هزار ریال است؟

(۱) ۵۴۰

(۲) ۳۰۰

(۳) ۳۹۰

(۴) ۴۰۰

۲۳. کدام یک از موارد زیر در محاسبه تولید ناخالص داخلی لحاظ می‌شود؟

(۱) ارزش ر

(۲) ارزش لا و ت ه ر

(۳) ارزش م، اوراق و دارا ی

(۴) در دی ا ر

۲۴. خانواده شما امسال ویلایی را که سال‌های گذشته در فصل تابستان اجاره می‌کرد با قیمت مناسبی خرید.

کدام یک از گزینه‌های زیر اثر این اتفاق را در تولید ناخالص داخلی نشان می‌دهد؟

(۱) دا ا از ه ا ، ز ا ف ا .

(۲) دا ا از ه ز د ، ز ا اری ا ا .

(۳) دا ون .

(۴) دا ا از ه ا ، ز ا اری ا .

۲۵. کدام یک از موارد زیر روی تولید ناخالص داخلی تأثیرگذار است؟

(۱) ۵۰ ن ن از ا از درا ا ن ض د .

(۲) ون ، دروی درا .

(۳) ر ادی از ی ی در ا دو اق و .

(۴) دو ۱۰۰۰ ا ن درو را در لات آلا رس د.

۲۶. اگر قیمت گوشی‌های موبایل واردشده به ایران کم شود، شاخص ضمنی تولید ناخالص داخلی و شاخص قیمت مصرف‌کننده در ایران چگونه تغییر می‌کند؟

- (۱) ،
- (۲) ، ون
- (۳) ون ،
- (۴) ون ، ون

۲۷. با افزایش کیفیت کالاها، شاخص قیمت مصرف‌کننده چگونه تغییر می‌کند؟

- (۱) ز د د
- (۲) د
- (۳) خ رم را آورد
- (۴) خ رم را آورد

۲۸. شما یک میلیون سهم شرکت فولاد مبارکه اصفهان را در معاملات آنلاین بورس خریده‌اید و کارگزاری بابت این خدمتی که به شما ارائه داده، مبلغ ۲۰ میلیون ریال از شما دریافت کرده است. با این فعالیت شما، تولید ناخالص داخلی چگونه تغییر می‌کند؟

- (۱) ون
- (۲) ۲۰ ن ر ل ز د .د
- (۳) ۱ از ه ۱ لاف ارزش و ۲۰ ن ر ل ز د .د
- (۴) ۱ از ه ع ارزش و ۲۰ ن ر ل ز د .د

۲۹. یک شرکت ایتالیایی تولیدکننده پوشاک در آمریکا شعبه‌ای افتتاح می‌کند. ارزش تولیدات این شرکت در تولید ناخالص داخلی کدام کشور لحاظ می‌شود؟

- (۱) آ
- (۲) ا
- (۳) آ و ا
- (۴) ام

۳۰. اگر هزینه سبد نمونه کالاها و خدماتی که مرکز آمار ایران برای محاسبه شاخص قیمت مصرف‌کننده استفاده می‌کند از ۴۰ میلیون ریال در سال ۱ (سال پایه) به ۸۰ میلیون ریال در سال ۲ رسیده باشد، کدام گزینه در مورد شاخص قیمت مصرف‌کننده صحیح است؟

- (۱) ار آن در ل ۲ ۱ ۲ .
- (۲) ار ۲۰۰ در در ا زه ز ۱ ۱ .
- (۳) ار آن در ل ۲ ۱ ۲۰۰ .
- (۴) ار آن در ل ۲ ۱ ل ل ا ت داده ه .

۳۱. اگر $P(A) = ۰.۷$ و $P(B) = ۰.۵$ باشد، حداقل و حداکثر مقدار $P(A \cap B)$ در کدام گزینه آمده است؟

(۱) $۰ \leq P(A \cap B) \leq ۰.۵$

(۲) $۰.۲ \leq P(A \cap B) \leq ۰.۵$

(۳) $۰.۲ \leq P(A \cap B) \leq ۰.۷$

(۴) $۰.۵ \leq P(A \cap B) \leq ۰.۷$

۳۲. در یک جدول توزیع فراوانی که شامل ۱۰۰ مشاهده است، میانگین برابر با ۶ و $\sum_{i=1}^n f_i x_i^2 = ۵۰۰۰$ است (که

در آن f_i فراوانی مطلق داده i ام را نشان می‌دهد). واریانس این مشاهدات چه قدر است؟

(۱) ۱

(۲) ۱۴

(۳) ۴۴

(۴) ۴۹

۳۳. در یک مسابقه ۴۵ نفر شرکت کرده و ۲۰ نفر از آنها میانگین امتیاز ۵۰ را کسب کرده‌اند. بقیه افراد به طور متوسط

چه میزان امتیاز باید کسب کنند تا میانگین کل برابر با ۴۵ باشد؟

(۱) ۴۱

(۲) ۴۰

(۳) ۳۹

(۴) ۳۸

۳۴. جدول فراوانی مطلق یک متغیر به نام X به صورت زیر است (فراوانی‌ها با f_i نشان داده شده‌اند). میانه این توزیع

کدام است؟

x	۲	۳	۴	۵	۶
f	۳	۶	۸	۷	۶

(۱) ۵.۳

(۲) ۴

(۳) ۵.۴

(۴) ۸

۳۵. واریانس اعداد ۱۴۰۳، ۱۴۰۱، ۱۳۹۹ و ۱۳۹۷ کدام است؟

(۱) ۵

(۲) ۴

(۳) $\frac{۵}{۲}$

(۴) ۵.۲

۳۶. از بین پنج دانشجوی دختر و سه دانشجوی پسر، سه دانشجو را برای شرکت در یک سمینار به تصادف انتخاب می‌کنیم. احتمال اینکه حداقل یک دانشجوی دختر انتخاب شود برابر است با:

(۱) $\frac{3}{56}$

(۲) $\frac{5}{56}$

(۳) $\frac{54}{56}$

(۴) $\frac{55}{56}$

۳۷. یک تاس طوری طراحی و ساخته شده است که در یک بار پرتاب آن، احتمال به دست آوردن یک عدد زوج دو برابر احتمال به دست آوردن یک عدد فرد است. در یک بار پرتاب این تاس، احتمال اینکه نتیجه‌ای کمتر از ۴ به دست آید چه قدر است؟

(۱) $\frac{1}{2}$

(۲) $\frac{2}{3}$

(۳) $\frac{4}{9}$

(۴) $\frac{2}{9}$

۳۸. چند عدد زوج سه رقمی می‌توان به وسیله اعداد ۱، ۲، ۵، ۶ و ۹ ساخت به طوری که رقم تکراری در اعداد ساخته شده وجود نداشته باشد؟

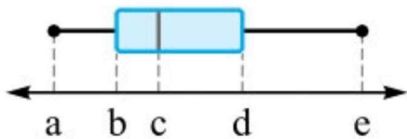
(۱) ۶

(۲) ۱۲

(۳) ۲۴

(۴) ۳۶

۳۹. نمودار جعبه‌ای داده‌های ۴، ۱۳، ۵، ۰، ۲، ۱۷ و ۶ رسم شده است. حاصل $\frac{a}{b} \cdot \frac{c}{d}$ کدام است؟



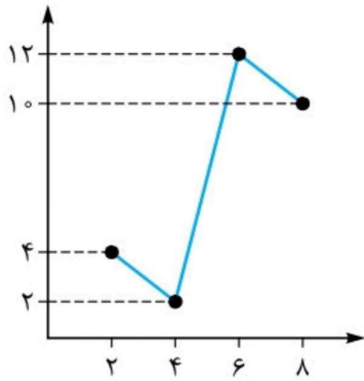
(۱) $\frac{1}{2}$

(۲) $\frac{1}{4}$

(۳) $\frac{1}{5}$

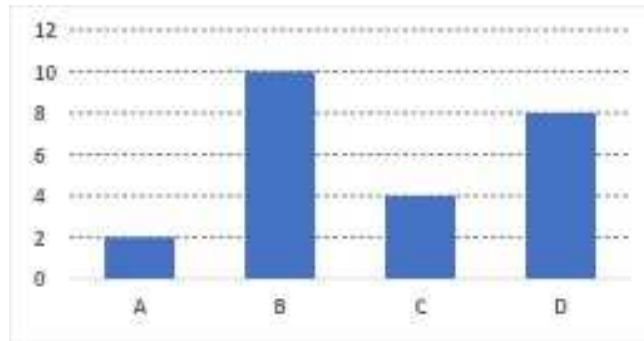
(۴) $\frac{1}{6}$

۴۰. در نمودار سری زمانی زیر خطای درون‌یابی خطی در نقطه ۶ کدام است؟



- (۱) ۳
- (۲) ۴
- (۳) ۵
- (۴) ۶

۴۱. می‌خواهیم نمودار میله‌ای زیر را به نمودار دایره‌ای تبدیل کنیم. زاویه مربوط به گروه A چند درجه خواهد بود؟



- (۱) ۱۵
- (۲) ۳۰
- (۳) ۴۵
- (۴) ۶۰

۴۲. ترکیب دو شرطی دو گزاره p و q هم‌ارز کدام گزینه است؟

- (۱) $(p \Rightarrow q) \vee (q \Rightarrow p)$
- (۲) $(p \Rightarrow q) \wedge (q \Rightarrow p)$
- (۳) $(p \vee q) \Rightarrow (q \wedge p)$
- (۴) $(p \wedge q) \Rightarrow (q \vee p)$

۴۳. ستون مربوط به ارزش گزاره $p \sim (p \vee q) \Rightarrow \sim p$ در جدول زیر کدام است؟

		$(p \vee \sim q)$ $\Rightarrow \sim p$
		؟
		؟
		؟
		؟

ن
د
د
د (۴)

ن
د
د
د (۳)

د
ن
د
د (۲)

ن
ن
د
ن (۱)

۴۴. در استدلال $\{9 > 0 \therefore 0 < \sqrt{9} < 0 \Rightarrow X > 0\}$ نوع استدلال و نتیجه آن کدام است؟

(۱) س ا و در ا .

(۲) س ا و در ا .

(۳) و در ا .

(۴) و در ا .

۴۵. استدلال‌های (الف) و (ب) به ترتیب از کدام نوع هستند؟

(الف) مقدمه ۱: اگر عددی منفی نباشد، آن گاه قدرمطلق آن مثبت می‌شود.

مقدمه ۲: عدد ۲- منفی است.

نتیجه: قدرمطلق آن مثبت دو است.

(ب) مقدمه ۱: اگر $0 < X < 1$ آن گاه $X^2 < X$

مقدمه ۲: $0 < 0.5 < 1$

نتیجه: $0.25 < 0.5$

(۱) س ا / (ب)

(۲) س ا / (ب) س ا

(۳) س ا / (ب) س ا

(۴) س ا / (ب) س ا

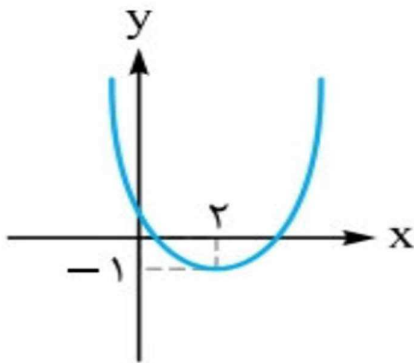
۴۶. نمودار مقابل مربوط به کدام معادله است؟

(۱) $y = -x^2 + 4x + 3$

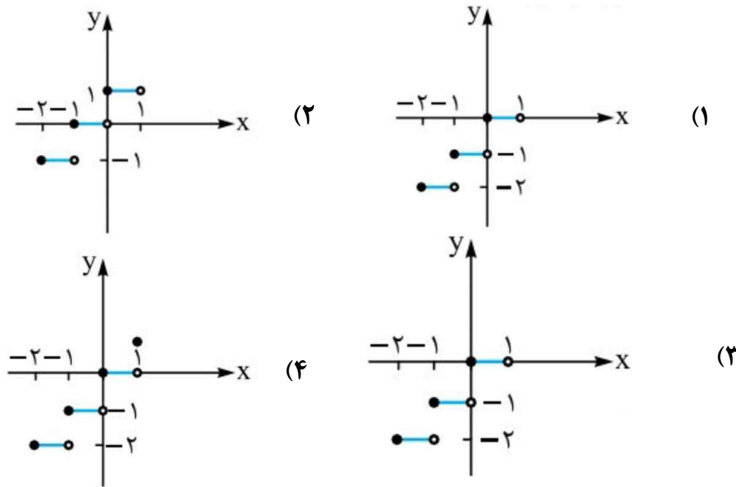
(۲) $y = x^2 + 4x + 3$

(۳) $y = x^2 - 4x - 3$

(۴) $y = x^2 - 4x + 3$



۴۷. نمودار تابع $f(x) = [x]$ در محدوده $-2 \leq x \leq 1$ کدام است؟

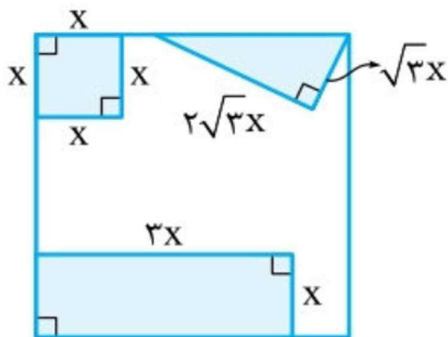


۴۸. می‌خواهیم با سیم‌خارگذاری به طول ۵۶ متر، زمینی به شکل مستطیل که یک طرف آن دیوار است محصور شود. بیشترین مساحت ممکن زمین محصور شده کدام است؟



- (۱) ۳۶۴
 (۲) ۳۷۸
 (۳) ۳۹۲
 (۴) ۴۰۶

۴۹. از مربعی به ضلع ۷ سانتی‌متر، سه قطعه کوچک بریده شده است و مساحت باقی‌مانده ۲۱ سانتی‌متر مربع



می‌باشد. طول مستطیل چقدر است؟

- (۱) ۴
 (۲) ۵
 (۳) ۶
 (۴) ۸

۵۰. راننده یک خودرو باید مسیری به طول ۲۴۰ کیلومتر را بییماید. اگر او سرعتش را ۱۰ کیلومتر بر ساعت افزایش دهد، ۲۰ دقیقه زودتر به مقصد می‌رسد. سرعت اولیه او چند کیلومتر بر ساعت بوده است؟

- (۱) ۴۰
 (۲) ۶۰
 (۳) ۸۰
 (۴) ۱۰۰

۵۱. حاصل ضرب ریشه‌های معادله $\frac{x}{x-3} - \frac{3}{2x-2} = 2$ کدام است؟

- (۱) $1/5$ -
 (۲) $2/5$ -
 (۳) $1/5$
 (۴) $2/5$

۵۲. به ازای کدام مقادیر $mx = 4$ جواب معادله $3 - \frac{1}{3x} = \frac{1}{8mx}$ است؟

- (۱) 2 و $1/3$
 (۲) 2 و $-1/3$
 (۳) 1 و $-2/3$
 (۴) 1 و $2/3$

۵۳. نمودار یک تابع خطی از نقاط $(-2, y)$ ، $(-1, 7)$ و $(2, -5)$ می‌گذرد. y کدام است؟

- (۱) ۱۱
 (۲) ۸-
 (۳) ۵
 (۴) $5/12$ -

۵۴. اگر رابطه $\{(4, 3a - 2b), (5, 5), (2, 2), (4, 3), (2, a - b)\}$ تابع باشد، $b^2 - a^2$ کدام است؟

- (۱) ۷
 (۲) ۸
 (۳) ۹
 (۴) ۱۰

۵۵. تولیدکننده‌ای به ازای تولید x واحد محصول هزینه‌ای به صورت $C(x) = \frac{x^2}{10} - 12x + 400$ (برحسب تومان) متحمل می‌شود. اگر او هر واحد محصول خود را به قیمت P تومان در بازار بفروشد. اگر فرق نقطه سر به سر تابع سود این تولیدکننده (جایی که سود صفر می‌شود) با نقطه‌ای که در آن هزینه به حداقل می‌رسد، 40 واحد کالا باشد، مقدار P کدام است؟

- (۱) ۵
 (۲) ۱۰
 (۳) ۲۰
 (۴) ۳۰

۵۶. شاخص قیمت مصرف‌کننده را در نظر بگیرید. اگر در این شاخص واحد اندازه‌گیری یک صدم شود (حذف دو

صفر از پول ملی)، آن‌گاه در اثر این تغییر واحد، تغییرات این شاخص (نرخ تورم) چگونه خواهد بود؟

(۱) ۱۱٪

(۲) ۱٪

(۳) ۱٪

(۴) ۱٪

۵۷. در یک روستا، از بین جمعیت ۱۶ ساله یا بیشتر، ۱۸۰۰ نفر شاغل هستند. اگر در این روستا ۱۰۰ شغل جدید

ایجاد شود، نرخ بیکاری به ۵ درصد خواهد رسید. در حال حاضر چند نفر در این روستا ۱۵ سال یا بیشتر دارند

و جویا کار هستند؟

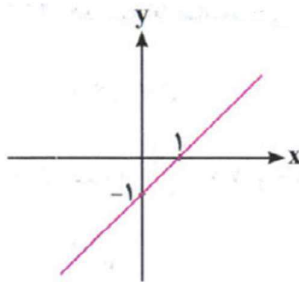
(۱) ۱۰۰

(۲) ۱۵۰

(۳) ۲۰۰

(۴) ۲۵۰

۵۸. اگر نمودار تابع f به صورت مقابل و $g = \{(1, 2), (3, 4), (-1, 0)\}$ باشند، $(f+g)$ کدام است؟



(۱) ۵

(۲) ۶

(۳) ۷

(۴) ۸

۵۹. در یک قطعه زمین، اگر ۲۰۰ بذر با فاصله‌های متناسب کاشته شود، میانگین قیمت محصول برداشتی از هر بذر

۹۰۰ تومان پیش‌بینی شده است. به ازای هر یک بذر اضافی که کاشته شود، مبلغ ۳ تومان از میانگین قیمت

محصول برداشتی کم می‌شود. بیشترین درآمد محصول برداشتی کدام است؟

(۱) ۱۸۷۵۰۰

(۲) ۱۸۸۵۰۰

(۳) ۱۹۱۵۰۰

(۴) ۱۹۲۵۰۰

۶۰. اگر $f = \{(1, 5), (3, 8), (2, 6)\}$ و تابع $\frac{f}{g}$ یک تابع با برد $\{2\}$ باشد،

حاصل $(2 * g(1) + g(3)) * g(2)$ کدام است؟

- (۱) ۱۵
- (۲) ۱۷
- (۳) ۲۰
- (۴) ۲۷

۶۱. کدام گزینه صحیح است؟

- (۱) attention، sensation و در perception
- (۲) اس، آلات و ، ا .
- (۳) آ ز رخ ی در دا .
- (۴) آ ده زی (priming) ز رخ د ، ک ، ارا ن ک

۶۲. کدام گزینه صحیح است؟

- (۱) در د آلات رت و لا ر دا در دا ، ان ، ر دا
- (۲) ر دا ، دارای ت ع رو اد ا ل ی ر دا ا .
- (۳) از ع ر دا در در فرا را ا ز د ن (در ر لان)
- (۴) آلات ذ ه و ت زن اری آن در ت، و د ارد.

۶۳. کدام گزینه غلط است؟

- (۱) ر دا اع اری، د اری و ری د.
- (۲) ، و دا .
- (۳) ع ر دا ، ا .
- (۴) ع ر دا ه ت، (اه) ا . و دا در ذ ه د.

۶۴. در یک شهر بزرگ، پس از وقوع زلزله‌ای شدید، بسیاری از ساختمان‌ها تخریب شده‌اند و تعداد زیادی از شهروندان زیر آوار گرفتار شده‌اند. منابع امدادی محدود است و هر لحظه تأخیر می‌تواند به افزایش تلفات منجر شود. در چنین شرایط بحرانی، مدیر بحران که مسئولیت هدایت عملیات امداد و نجات را بر عهده دارد، به احتمال زیاد از کدام سبک تصمیم‌گیری استفاده خواهد کرد؟

- (۱)
- (۲) Dependant
- (۳)
- (۴) Avoidant

۶۵. کدام گزینه نمی‌تواند به‌عنوان یک گزینه غلط تلقی شود؟

- (۱) در ی، د از آ او را ا د، ی ا ب او را ارز .
- (۲) از ر و ا ای او رد در ی، وارد و ی ا ای او رد
- (۳) در ی ، د دارد ا لا د را راده د د .
- (۴) ارز ی ا ب او ا ا از ن و ی ا ب او .

۶۶. کدام گزینه در مورد مغز صحیح است؟

- (۱) ی (dIPFC)، ای ری، ای ا لال و ای داری . ا
- (۲) اور و ل (OFC) در ا لال و ی دارد.
- (۳) دو ، ا ل د ه ا ا اف را ، ا ا اف را .
- (۴) و ری وع ، ا ادو ره ا ده و و را ا .

۶۷. کدام گزینه در مورد مدل‌های ذهنی صحیح نیست؟

- (۱) از راه ی د ل ی ذ ، ا .
- (۲) ی ذ ود ه، ا ز ء ی ا ل ات .
- (۳) دات ی آ ه و از های ون وا .
- (۴) ام () .

۶۸. آیا بایدها، در تعیین اهداف معتبر، عموماً موثرند؟ چرا؟

- (۱) ، ا ، ا ت ی .
- (۲) ، ا ی وا و او لا .
- (۳) ، ا د و ا دو .
- (۴) ، ا در ا اف، دو ه لا ا ا وازا رود آن را ا .

۶۹. قیمت یک چوب بیسبال و یک توپ با هم ۱,۱۰ دلار است. چوب بیسبال ۱ دلار از توپ گران‌تر است. قیمت

توپ چقدر است؟

- (۱) ۰,۱۰ دلار
- (۲) ۰,۰۵ دلار
- (۳) ۱ دلار
- (۴) ۰,۰۱۵ دلار

۷۰. در هر گزینه، یک گزاره و یک سوگیری بیان شده است. سوگیری بیان‌شده در کدام گزینه در گزاره‌ی آن

وجود ندارد؟

- (۱) آورد از ا ل رو اد را پده - ی درد س دن
- (۲) و و ا و ی د - ی و د
- (۳) از و ت دن از ی -
- (۴) م ر دن اری ه ا - ی ازد ر

۷۱. «بازده اقتصادی از جمله عواملی است که مدیریت مطلوب را می‌طلبد. تحقیقات نشان می‌دهد توجه به انگیزه کارکنان برای بالابردن بازده کار اهمیت ویژه‌ای دارد؛ ولی در برخی کشورها، بخصوص کشورهای توسعه‌نیافته، مدیریت انسان‌گرا در بخش‌هایی از صنعت با افت بازده همراه بوده است.»
کدامیک از گزینه‌های زیر توجیه بهتری برای تناقض بالا بدست می‌دهد؟

- (۱) آن را ارد.
- (۲) آن را ده ، از ا ر ردار د .
- (۳) ب ا ط .
- (۴) روا ز ا ا زده ا .

۷۲. به کدام گزینه، ایرادات بیشتری وارد است؟

- (۱) اس «ا ل» ا «ا ه ل ا پ ت ا دی ، در ر در ا در ر ا دی دوام ارد ، ا ل ز د ا د لات را دوام .
- (۲) ز وداز ا (ا ی ون ود) ، در ز .
- (۳) ز راز ا ب ی ارزش اری در ل دو ی ط ر ی را ن د .
- (۴) اس ری ری () ، در ر ت در ی ا ط ت (ای ل در اری ت ی ا) ا ل ز دی ه ری ز ا ق ا و آن را ده د .

۷۳. فرض کنید افراد زیان را بر اساس تابع مطلوبیت $U(x) = \sqrt{x}$ و ضررها را بر اساس تابع مطلوبیت $U(x) = -2 \times \sqrt{-x}$ ارزیابی کنند. آراین ابتدا ۱۶ دریک از دست می‌دهد و ۲۵ دریک به دست می‌آورد. ایراندخت ابتدا ۱ دریک کسب می‌کند و بلافاصله ۴ دریک از دست می‌دهد. قدرمطلق مطلوبیت آراین بر ایراندخت چقدر است؟

- (۱) ۳
- (۲) ۱
- (۳) $\frac{\sqrt{3}}{2}$
- (۴) .

۷۴. «متغیرهای وابسته به محیط»، «تقسیم کار و سلسله مراتب»، و «نهضت روابط انسانی» مربوط به مکتب مدیریتی (بر اساس نگاه ویلیام اسکات) است؟

- (۱) لا ، لا ، لا
- (۲) لا ، لا ، لا
- (۳) لا ، لا ، لا
- (۴) لا ، لا ، لا

۷۵. کدام گزینه در مورد استعاره‌های سازمانی نادرست است؟

- ۱) در زن ، آن روح و آواز ا دی و
- ۲) در زن ، رری آن د و ورو او را زد.
- ۳) درد ه ، زن روا ر ، زد ، را و ری ودا .
- ۴) در زن ، زن روح، ا ای زن وای و را ا د آن ر د .

۷۶. فرض کنید در شرکتی هستید که نیازست با مدیر خود در مورد موضوعی در حالت تعارض، صحبت کنید و پیشنهادی ارائه بدهید، مدیر شما بیشتر از آنکه به نظرات خود توجه کند، متوجه نظرات شماست، از منظر سبک مدیریت در حالت تعارض این مدیر کدام صفت را داراست؟

- ۱) ر (collaborating)
- ۲) ز ر (compromising)
- ۳) ز ر (accommodating)
- ۴) از د (Self-sacrifice)

۷۷. در مورد وجوه افتراق بین برنامه ریزی جامع و عملیاتی، کدام مورد صحیح نیست؟

- ۱) در ری روشی ر ه و در ری روش و ا ه .
- ۲) در ری رز و ا ت در ددر در ری
- ۳) در ری ا ر و ا رت ده .
- ۴) در ری ا ا ا ، ری را و زد دارد.

۷۸. کدام گزینه به بهترین شکل، مراحل اولیه برنامه‌ریزی استراتژیک برای تعیین جهت گیری های استراتژیک سازمان را بیان می‌کند.

- ۱) ا از زن ر ر زن دد، چ ر ی درو (و)
- ۲) ا از زن ر ر زن دد، چ ر ی درو (ط ت و)
- ۳) ا از زن ر ر زن دد، چ ر ی درو (ط ت و)
- ۴) ا از زن ر ر زن دد، چ ر ی درو (و)

۷۹. کدام گزینه در مورد فعالیت‌ها در مدل شبکه، نادرست است؟

- ۱) در ری ، از لا و ا ده د از آن ا .
- ۲) لادر د () ه .
- ۳) ا ا ری در ار و ا د د .
- ۴) را .

۸۰ - هنگام «ترک حرفه شغل» توسط نیروهای سازمان، کدام مورد از موارد زیر صحیح نیست؟

- ۱) ای آ از ک ، وج ددو ر ا .
- ۲) در دار ک ر ن ، زن، ک ا ا و ورا ارز د ه و دوره ل از او ز دد.
- ۳) دی زن را ک د ری از دا و را رج از زن د ل د آن د .
- ۴) ک ران در ای ا راق ا ک ر ن ورده ی لا و ت ا .

۸۱. کدام گزینه نادرست است؟

- ۱) در زن وژه، وا در ا ون ز و ا ی د ، وژه در ا لاً ا م .
- ۲) در ن ا ای ، ه زن ای ا م ای ا س ز ، زن وژه ای د ا د آن از ا ی و از ، ا ز د .
- ۳) در ر ، لاف ، ا و ا ی و د ، دن آن ل ر ا .
- ۴) زن و ، روا و لا و ا آن ا دن وه ا .

۸۲. شباهت سازمان های با ساختار آزاد با سازمان های موقت ادھوکراتیک چیست؟

- ۱) زن لاف زن ی روا ا و ا دار .
- ۲) وه ی ری و ر ا وا رات ا .
- ۳) ف ی در ی و د دارد وا رات از رأس م د.
- ۴) ارد.

۸۳. کدام گزینه نادرست است؟

- ۱) ز ادواع ات در ی لا ، زن ی ر آ .
- ۲) ود ا زن ی ، وه ی ا .
- ۳) زن ای از ا لال ردار ، ری ای ا ل ی ا .
- ۴) در ر ، در ی ز س ها .

۸۴. فعالیت کارآفرینی کارآفرینان در هر جامعه کدام یک از ویژگی های زیر را الزاما ندارد؟

- ۱) ارادی ا .
- ۲) فدارا .
- ۳) دی ا .
- ۴) دارا .

۸۵. خردترین پدیده اجتماعی در یک فعالیت کارآفرینی کدام است؟

- ۱) ا
- ۲) ارزش ی ا
- ۳) ر ی ا
- ۴) آ ا

۸۶. کنش کارآفرینانه فعالین صنعت تکنولوژی دیجیتال طی سال‌های اخیر، باعث تغییرات اجتماعی متعددی نه تنها در سطح ارزش‌ها (مانند ارتباطات اجتماعی و رابطه میان کارمندان و سازمان‌ها) بلکه در سطح ارزش‌های کلان (نظیر ارتقای جایگاه زنان تحصیل کرده) انجامیده است. کدام گزینه درباره این تغییرات صحیح است:

- ۱(۱) ات درون نا دوا ه .
- ۱(۲) ات نا نا زه ه .
- ۱(۳) ات از وز ی ا .
- ۱(۴) ات، نا را ژی آ ده .

۸۷. کدام گزینه در خصوص «علم، فناوری و صنعت» در فرهنگ غرب صحیح است؟

- ۱(۱) در ن ، ا ل ا ب از ا ن آ ز و ر درد ر ی ا ر و ش .
- ۱(۲) در ب از ر ، و و ر ا ن ر ا ز ت را ه دا .
- ۱(۳) د ون و ، ل ا د د ا ر ی ا د و ر ز ی دا د .
- ۱(۴) ش ر ت و د ل آن ر در ر ، د ی دارا ن .

۸۸. از نظر کشورهای غربی، نقش صادرات نفت در تک‌محصولی شدن اقتصاد ایران چیست؟

- ۱(۱) دل ن د ل ا ت ر ی در ه و ا ل و ت، ف ر ی ا ق ا .
- ۱(۲) د ا ن از ی ر ی و ر آ ز ه ا .
- ۱(۳) در ا ت ر ژ ی در ا ن ا و ا ز آن د .
- ۱(۴) ع ل ای ل ا ش ر ی در ا د ا ت در ا د ر ی ذ و ا ر ز د ه، ا ی ر ز ی ا د ی ر ی ا .

۸۹. کدام گزینه در خصوص «نظریه جنگ تمدن‌های ساموئل هانتینگتون» صحیح نمی‌باشد؟

- ۱(۱) از ا و در ن ، «دو - » ز ا ن ا ر و ا و ر ن و ن ی ر گ ا ق ا ا د .
- ۱(۲) و ی ر ی ا ل ا ر ت ی در ا و ز ی در و ر ا و ا ن و ر ر ا .
- ۱(۳) ا و ا ز آ در ی در ن ، ا ن « ن » د .
- ۱(۴) ا ن در ل ۲۰۰۱ « ی ن » ر ا در ا ا ا ر ا د ر د و ر ی ن ز ن ا ر .

۹۰. کدام گزینه از مسائل و مشکلات بحران‌های اقتصادی محسوب نمی‌شود؟

- ۱(۱) ا ن ا د ی و ا .
- ۱(۲) ا ن ا د ی و و د و ، ا د ی دار .
- ۱(۳) ر و ر ا ن ر .
- ۱(۴) ر ت ف ن ت و ن ز ا ر و ش در ا ز د .

۹۱. کدام گزینه در حوزه حکمرانی و سیاستگذاری صحیح نیست؟

- ۱) ر ی ن م ق ا ک ز ی زه لا (و آ)
- ۲) ا ر ای اری و اداره ا ر از م اداری ا ی ر و ا ا ار
- ۳) م ی ر ی ق و ر ی داری ی (ری)
- ۴) ر ی داری ی اری ر و ر و ا ا و ر و د ی

۹۲. گزینه‌های زیر، به همین ترتیبی که آورده شده، استدلالی را در مورد دیوان سالاری بعنوان ساختار سازمانی مطرح می‌کنند. کدام قسمت از این استدلال صحیح نیست؟

- ۱) و ا ا د در آن را
- ۲) و و د م رت ار ، و ا د ا دی در ز د ی ار و
- ۳) ا ز ا ر و ر و ا و ا د ر و ل ا ت اداری ای ا د
- ۴) ا و ر ز ن ه ا ، ر و ا ا ، ا د و ر ا و در

۹۳. کدام یک از گزینه‌های زیر به درستی تقسیم‌بندی حقوق شهروندی را بر اساس نظر توماس مارشال بیان می‌کند؟

- ۱) ق آ ز ش و ا
- ۲) ق آزادی ن و آزادی
- ۳) ق ا آ ز ش و ی و ی دارد.
- ۴) ق رأی دادن و رأی

۹۴. جای خالی را تکمیل کنید:

«زمانی که حمایت جامعه از حاکم کم‌رنگ‌تر می‌شود، دیگر پاسخگوی نیازهای جامعه نیست. در نتیجه، سیستم بیشتر به سمت نابرابری طلبانه متمرکز پیش می‌رود. البته این جایگزینی می‌تواند پاسخی به چالش‌های سیستم لیبرال دموکراتیک و سیستم پوپولیسم باشد.»

- ۱) ا ی
- ۲) ا ی
- ۳) ا ی
- ۴) ال د ا

۹۵. کدام گزینه مربوط به حکومت یکپارچه (در مقابل فدرال) نیست؟

- ۱) ا ن و ل د ن ر ا د ا ر ، ا ن ر ت و ا ر ه ا ن
- ۲) و ا ی ا ن و ن ، ا ن و ا ن و و
- ۳) د ر ا ع ، ر ت ه ای در ر ا
- ۴) م ر ل و ا

۹۶. کدام گزینه در مورد شاخص‌های هافستد در مورد تقسیم‌بندی کشورها از لحاظ ویژگی‌های فرهنگی، نادرست است؟

- ۱) ر از: ر ، در ا باز م ن، د ا ، ا ، د لارا و ا ه ه ت ت در ا .
- ۲) در ا ر ، را ر و س از وره و و ا و ی دا ا س روا و ی. در ا م ری و د دارد. رت ر و رت د.
- ۳) در ا د او ری ا ی روا ر و س دارد. در ا آزادی دی ا ده دودو ودی در ا د دارد.
- ۴) ام

۹۷. کدام یک از موارد زیر نشان‌دهنده یکی از محورهای اصلی مدیریت دولتی نوین (NPM) است؟

- ۱) ا اردی دی در دو ای ا دی
- ۲) ده از ا رت ی ای د ت
- ۳) ارزش ی و ی ون در ر
- ۴) ف ی دی ر ر

۹۸. بر اساس مطالعه اروپا در پیاده‌سازی NPM، می‌دانیم که برون‌سپاری قراردادها معمولاً موجب صرفه‌جویی قابل توجه به‌ویژه در میان‌مدت و بلندمدت نمی‌شود. کدام گزینه از حمایت‌های لازم برای این مهم نیست؟

- ۱) ده از ره () زه ای ون پری ارداد
- ۲) د رت ی ا ارداد و ارداد ر ن زن دو در
- ۳) و د ر وا () در ا او د ا ، ا ا د م و از (و)
- ۴) در ارداد ذ د، ت د.

۹۹. کدامیک از گزینه‌ها مربوط به شکل قدیم مدیریت پرسنل عمومی (Old PPA) در مقابل شکل جدید مدیریت منابع انسانی (New PPA/HRM) نیست؟

- ۱) ر ی اری از ا ر (High toolbox of instruments)
- ۲) اداری (Scientific/administrative management) ان ری
- ۳) لای را (societal pressure)
- ۴) (Nature of personnel system) ؛ رو ؛ Rule-driven;) procedures; centralized

۱۰۰. کدامیک از گزینه‌ها مربوط به شکل جدید مدیریت منابع انسانی (New PPA/HRM) در مقابل شکل قدیم مدیریت پرسنل عمومی (Old PPA) است؟

- ۱) ؛ ا ؛ زی (HRM; empowerment) ان ری رد ا .
- ۲) (Nature of personnel system) ری و زدا (Mission-driven;) decentralized
- ۳) ا () (Societal (organizational) environment) .
- ۴) .



استان:

جنسیت داوطلب:

کد حوزه:

کد داوطلبی:

کد ملی:

نام و نام خانوادگی:

منطقه حوزه:

مهر حفاظت آزمون

لطفاً داخل کادر چیزی ننویسید و گزینه‌ها را با مداد مشکی نرم و به طور کامل پر کنید.

۱	<input type="radio"/>	<input checked="" type="radio"/>	<input type="radio"/>	<input type="radio"/>
۲	<input type="radio"/>	<input checked="" type="radio"/>	<input type="radio"/>	<input type="radio"/>
۳	<input type="radio"/>	<input type="radio"/>	<input type="radio"/>	<input checked="" type="radio"/>
۴	<input type="radio"/>	<input type="radio"/>	<input checked="" type="radio"/>	<input type="radio"/>
۵	<input type="radio"/>	<input type="radio"/>	<input type="radio"/>	<input checked="" type="radio"/>
۶	<input type="radio"/>	<input type="radio"/>	<input type="radio"/>	<input checked="" type="radio"/>
۷	<input checked="" type="radio"/>	<input type="radio"/>	<input type="radio"/>	<input type="radio"/>
۸	<input type="radio"/>	<input type="radio"/>	<input checked="" type="radio"/>	<input type="radio"/>
۹	<input type="radio"/>	<input type="radio"/>	<input type="radio"/>	<input checked="" type="radio"/>
۱۰	<input checked="" type="radio"/>	<input type="radio"/>	<input type="radio"/>	<input type="radio"/>
۱۱	<input checked="" type="radio"/>	<input type="radio"/>	<input type="radio"/>	<input type="radio"/>
۱۲	<input type="radio"/>	<input checked="" type="radio"/>	<input type="radio"/>	<input type="radio"/>
۱۳	<input checked="" type="radio"/>	<input type="radio"/>	<input type="radio"/>	<input type="radio"/>
۱۴	<input type="radio"/>	<input type="radio"/>	<input checked="" type="radio"/>	<input type="radio"/>
۱۵	<input type="radio"/>	<input type="radio"/>	<input type="radio"/>	<input checked="" type="radio"/>
۱۶	<input type="radio"/>	<input checked="" type="radio"/>	<input type="radio"/>	<input type="radio"/>
۱۷	<input checked="" type="radio"/>	<input type="radio"/>	<input type="radio"/>	<input type="radio"/>
۱۸	<input checked="" type="radio"/>	<input type="radio"/>	<input type="radio"/>	<input type="radio"/>
۱۹	<input type="radio"/>	<input checked="" type="radio"/>	<input type="radio"/>	<input type="radio"/>
۲۰	<input type="radio"/>	<input checked="" type="radio"/>	<input type="radio"/>	<input type="radio"/>
۲۱	<input type="radio"/>	<input type="radio"/>	<input checked="" type="radio"/>	<input type="radio"/>
۲۲	<input type="radio"/>	<input type="radio"/>	<input checked="" type="radio"/>	<input type="radio"/>
۲۳	<input type="radio"/>	<input type="radio"/>	<input type="radio"/>	<input checked="" type="radio"/>
۲۴	<input type="radio"/>	<input type="radio"/>	<input checked="" type="radio"/>	<input type="radio"/>
۲۵	<input type="radio"/>	<input type="radio"/>	<input checked="" type="radio"/>	<input type="radio"/>
۲۶	<input type="radio"/>	<input type="radio"/>	<input checked="" type="radio"/>	<input type="radio"/>
۲۷	<input type="radio"/>	<input type="radio"/>	<input checked="" type="radio"/>	<input type="radio"/>
۲۸	<input type="radio"/>	<input checked="" type="radio"/>	<input type="radio"/>	<input type="radio"/>
۲۹	<input checked="" type="radio"/>	<input type="radio"/>	<input type="radio"/>	<input type="radio"/>
۳۰	<input type="radio"/>	<input type="radio"/>	<input checked="" type="radio"/>	<input type="radio"/>

۳۱	<input type="radio"/>	<input checked="" type="radio"/>	<input type="radio"/>	<input type="radio"/>
۳۲	<input type="radio"/>	<input checked="" type="radio"/>	<input type="radio"/>	<input type="radio"/>
۳۳	<input checked="" type="radio"/>	<input type="radio"/>	<input type="radio"/>	<input type="radio"/>
۳۴	<input type="radio"/>	<input checked="" type="radio"/>	<input type="radio"/>	<input type="radio"/>
۳۵	<input checked="" type="radio"/>	<input type="radio"/>	<input type="radio"/>	<input type="radio"/>
۳۶	<input type="radio"/>	<input type="radio"/>	<input type="radio"/>	<input checked="" type="radio"/>
۳۷	<input type="radio"/>	<input type="radio"/>	<input checked="" type="radio"/>	<input type="radio"/>
۳۸	<input type="radio"/>	<input type="radio"/>	<input checked="" type="radio"/>	<input type="radio"/>
۳۹	<input checked="" type="radio"/>	<input type="radio"/>	<input type="radio"/>	<input type="radio"/>
۴۰	<input type="radio"/>	<input type="radio"/>	<input type="radio"/>	<input checked="" type="radio"/>
۴۱	<input type="radio"/>	<input checked="" type="radio"/>	<input type="radio"/>	<input type="radio"/>
۴۲	<input type="radio"/>	<input checked="" type="radio"/>	<input type="radio"/>	<input type="radio"/>
۴۳	<input type="radio"/>	<input type="radio"/>	<input type="radio"/>	<input checked="" type="radio"/>
۴۴	<input type="radio"/>	<input type="radio"/>	<input type="radio"/>	<input type="radio"/>
۴۵	<input type="radio"/>	<input checked="" type="radio"/>	<input type="radio"/>	<input type="radio"/>
۴۶	<input type="radio"/>	<input type="radio"/>	<input type="radio"/>	<input checked="" type="radio"/>
۴۷	<input type="radio"/>	<input type="radio"/>	<input type="radio"/>	<input type="radio"/>
۴۸	<input type="radio"/>	<input type="radio"/>	<input checked="" type="radio"/>	<input type="radio"/>
۴۹	<input type="radio"/>	<input type="radio"/>	<input checked="" type="radio"/>	<input type="radio"/>
۵۰	<input type="radio"/>	<input type="radio"/>	<input checked="" type="radio"/>	<input type="radio"/>
۵۱	<input checked="" type="radio"/>	<input type="radio"/>	<input type="radio"/>	<input type="radio"/>
۵۲	<input type="radio"/>	<input checked="" type="radio"/>	<input type="radio"/>	<input type="radio"/>
۵۳	<input checked="" type="radio"/>	<input type="radio"/>	<input type="radio"/>	<input type="radio"/>
۵۴	<input type="radio"/>	<input checked="" type="radio"/>	<input type="radio"/>	<input type="radio"/>
۵۵	<input type="radio"/>	<input checked="" type="radio"/>	<input type="radio"/>	<input type="radio"/>
۵۶	<input type="radio"/>	<input type="radio"/>	<input checked="" type="radio"/>	<input type="radio"/>
۵۷	<input type="radio"/>	<input type="radio"/>	<input checked="" type="radio"/>	<input type="radio"/>
۵۸	<input type="radio"/>	<input checked="" type="radio"/>	<input type="radio"/>	<input type="radio"/>
۵۹	<input checked="" type="radio"/>	<input type="radio"/>	<input type="radio"/>	<input type="radio"/>
۶۰	<input type="radio"/>	<input type="radio"/>	<input type="radio"/>	<input checked="" type="radio"/>

۶۱	<input type="radio"/>	<input type="radio"/>	<input type="radio"/>	<input checked="" type="radio"/>
۶۲	<input type="radio"/>	<input type="radio"/>	<input type="radio"/>	<input checked="" type="radio"/>
۶۳	<input checked="" type="radio"/>	<input type="radio"/>	<input type="radio"/>	<input type="radio"/>
۶۴	<input checked="" type="radio"/>	<input type="radio"/>	<input type="radio"/>	<input type="radio"/>
۶۵	<input type="radio"/>	<input type="radio"/>	<input type="radio"/>	<input checked="" type="radio"/>
۶۶	<input checked="" type="radio"/>	<input type="radio"/>	<input type="radio"/>	<input type="radio"/>
۶۷	<input type="radio"/>	<input type="radio"/>	<input type="radio"/>	<input checked="" type="radio"/>
۶۸	<input type="radio"/>	<input type="radio"/>	<input checked="" type="radio"/>	<input type="radio"/>
۶۹	<input type="radio"/>	<input checked="" type="radio"/>	<input type="radio"/>	<input type="radio"/>
۷۰	<input type="radio"/>	<input type="radio"/>	<input checked="" type="radio"/>	<input type="radio"/>
۷۱	<input type="radio"/>	<input type="radio"/>	<input checked="" type="radio"/>	<input type="radio"/>
۷۲	<input type="radio"/>	<input type="radio"/>	<input type="radio"/>	<input checked="" type="radio"/>
۷۳	<input type="radio"/>	<input type="radio"/>	<input type="radio"/>	<input type="radio"/>
۷۴	<input checked="" type="radio"/>	<input type="radio"/>	<input type="radio"/>	<input type="radio"/>
۷۵	<input type="radio"/>	<input type="radio"/>	<input type="radio"/>	<input checked="" type="radio"/>
۷۶	<input type="radio"/>	<input type="radio"/>	<input checked="" type="radio"/>	<input type="radio"/>
۷۷	<input type="radio"/>	<input checked="" type="radio"/>	<input type="radio"/>	<input type="radio"/>
۷۸	<input type="radio"/>	<input type="radio"/>	<input checked="" type="radio"/>	<input type="radio"/>
۷۹	<input type="radio"/>	<input checked="" type="radio"/>	<input type="radio"/>	<input type="radio"/>
۸۰	<input type="radio"/>	<input checked="" type="radio"/>	<input type="radio"/>	<input type="radio"/>
۸۱	<input type="radio"/>	<input type="radio"/>	<input type="radio"/>	<input checked="" type="radio"/>
۸۲	<input checked="" type="radio"/>	<input type="radio"/>	<input type="radio"/>	<input type="radio"/>
۸۳	<input type="radio"/>	<input type="radio"/>	<input checked="" type="radio"/>	<input type="radio"/>
۸۴	<input type="radio"/>	<input type="radio"/>	<input checked="" type="radio"/>	<input type="radio"/>
۸۵	<input checked="" type="radio"/>	<input type="radio"/>	<input type="radio"/>	<input type="radio"/>
۸۶	<input type="radio"/>	<input checked="" type="radio"/>	<input type="radio"/>	<input type="radio"/>
۸۷	<input checked="" type="radio"/>	<input type="radio"/>	<input type="radio"/>	<input type="radio"/>
۸۸	<input type="radio"/>	<input type="radio"/>	<input type="radio"/>	<input checked="" type="radio"/>
۸۹	<input type="radio"/>	<input checked="" type="radio"/>	<input type="radio"/>	<input type="radio"/>
۹۰	<input checked="" type="radio"/>	<input type="radio"/>	<input type="radio"/>	<input type="radio"/>

۹۱	<input type="radio"/>	<input type="radio"/>	<input type="radio"/>	<input checked="" type="radio"/>
۹۲	<input type="radio"/>	<input type="radio"/>	<input checked="" type="radio"/>	<input type="radio"/>
۹۳	<input type="radio"/>	<input type="radio"/>	<input checked="" type="radio"/>	<input type="radio"/>
۹۴	<input checked="" type="radio"/>	<input type="radio"/>	<input type="radio"/>	<input type="radio"/>
۹۵	<input type="radio"/>	<input type="radio"/>	<input checked="" type="radio"/>	<input type="radio"/>
۹۶	<input type="radio"/>	<input type="radio"/>	<input type="radio"/>	<input checked="" type="radio"/>
۹۷	<input type="radio"/>	<input checked="" type="radio"/>	<input type="radio"/>	<input type="radio"/>
۹۸	<input type="radio"/>	<input type="radio"/>	<input type="radio"/>	<input checked="" type="radio"/>
۹۹	<input type="radio"/>	<input type="radio"/>	<input type="radio"/>	<input checked="" type="radio"/>
۱۰۰	<input type="radio"/>	<input type="radio"/>	<input type="radio"/>	<input checked="" type="radio"/>
۱۰۱	<input type="radio"/>	<input type="radio"/>	<input type="radio"/>	<input type="radio"/>
۱۰۲	<input type="radio"/>	<input type="radio"/>	<input type="radio"/>	<input type="radio"/>
۱۰۳	<input type="radio"/>	<input type="radio"/>	<input type="radio"/>	<input type="radio"/>
۱۰۴	<input type="radio"/>	<input type="radio"/>	<input type="radio"/>	<input type="radio"/>
۱۰۵	<input type="radio"/>	<input type="radio"/>	<input type="radio"/>	<input type="radio"/>
۱۰۶	<input type="radio"/>	<input type="radio"/>	<input type="radio"/>	<input type="radio"/>
۱۰۷	<input type="radio"/>	<input type="radio"/>	<input type="radio"/>	<input type="radio"/>
۱۰۸	<input type="radio"/>	<input type="radio"/>	<input type="radio"/>	<input type="radio"/>
۱۰۹	<input type="radio"/>	<input type="radio"/>	<input type="radio"/>	<input type="radio"/>
۱۱۰	<input type="radio"/>	<input type="radio"/>	<input type="radio"/>	<input type="radio"/>
۱۱۱	<input type="radio"/>	<input type="radio"/>	<input type="radio"/>	<input type="radio"/>
۱۱۲	<input type="radio"/>	<input type="radio"/>	<input type="radio"/>	<input type="radio"/>
۱۱۳	<input type="radio"/>	<input type="radio"/>	<input type="radio"/>	<input type="radio"/>
۱۱۴	<input type="radio"/>	<input type="radio"/>	<input type="radio"/>	<input type="radio"/>
۱۱۵	<input type="radio"/>	<input type="radio"/>	<input type="radio"/>	<input type="radio"/>
۱۱۶	<input type="radio"/>	<input type="radio"/>	<input type="radio"/>	<input type="radio"/>
۱۱۷	<input type="radio"/>	<input type="radio"/>	<input type="radio"/>	<input type="radio"/>
۱۱۸	<input type="radio"/>	<input type="radio"/>	<input type="radio"/>	<input type="radio"/>
۱۱۹	<input type="radio"/>	<input type="radio"/>	<input type="radio"/>	<input type="radio"/>
۱۲۰	<input type="radio"/>	<input type="radio"/>	<input type="radio"/>	<input type="radio"/>